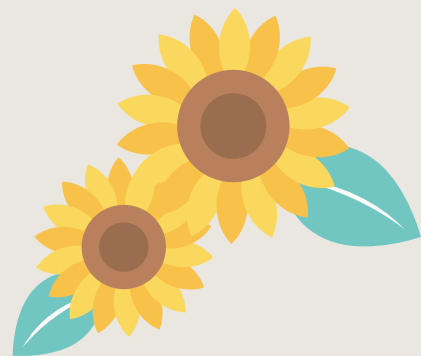


自分らしい進み方が見えてくる **夏** のオープンキャンパス

OPEN CAMPUS 2026



生産工で
きみの未来を
発見しよう！



7.12 *SUN.* **8.2** *SUN.*

CHECK!

詳細は Web サイトを
ご覧ください



N. **日本大学生産工学部**

津田沼キャンパス

〒275-8575 千葉県習志野市泉町1-2-1

連絡先：入試センター / TEL:047-474-2246 / E-MAIL:cit.nyusi@nihon-u.ac.jp