

工作好きな生産工学部生

今回のコンセプトは工作です。生産工学部に通う多くの生徒が工作好きだというイメージがあるため、このコンセプトにしました。

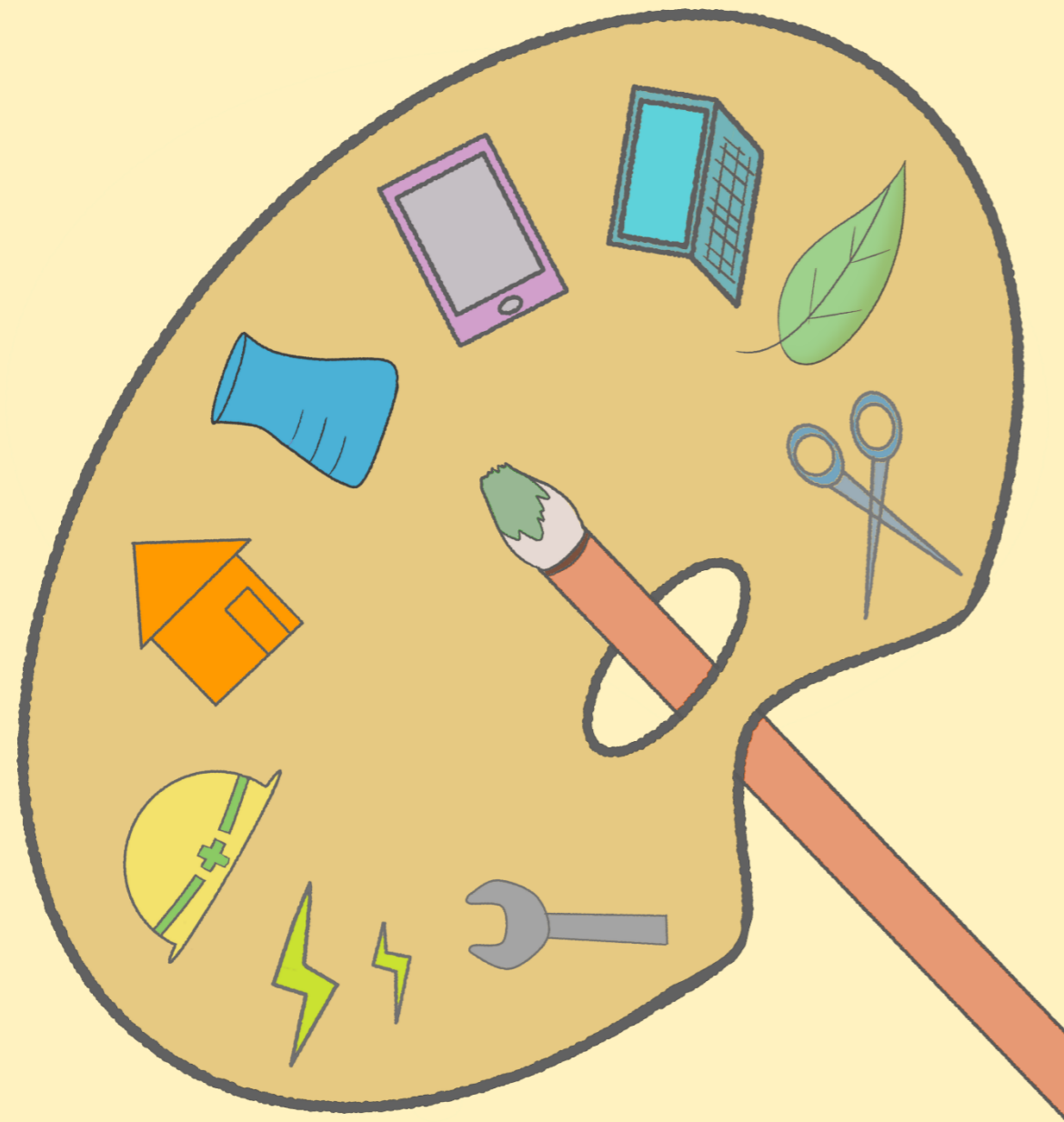
生産工学部には創生デザイン学科があり、入学当初、その学科のみが工作やものづくりなどクリエイティブな活動をしていると思っていました。しかし、生産工学部で学生生活を送っているうちに、どの学科も自分で考えたものを形にすることが好きな生徒が多くいると気付きました。特に、未来工房では皆が楽しんで、自分が好きなものを作っています。

新しく入学する新入生にも、全学科でクリエイティブな発想が生かせる、工作が楽しめる場所が生産工学部にあると感じてほしいと思っています。

また、自分が所属している学科が機械工学科だから、電気電子工学科だからなど、デザインとはあまり関係がない学科だから創作するのはちょっと・・・という人でも、工作の楽しさを是非知ってほしいです。

機械工学科
電気電子工学科
土木工学科
建築工学科
応用分子化学科

マネジメント工学科
数理情報工学科
環境安全工学科
創生デザイン学科
教養・基礎科学系



津田沼キャンパス 〒275-8575 千葉県習志野市泉町1-2-1 ☎047-474-2201
実籾キャンパス 〒275-8576 千葉県習志野市新栄2-11-1 ☎047-474-2801

キャンパスガイド
2021

日本大学生産工学部 キャンパスガイド 2021

