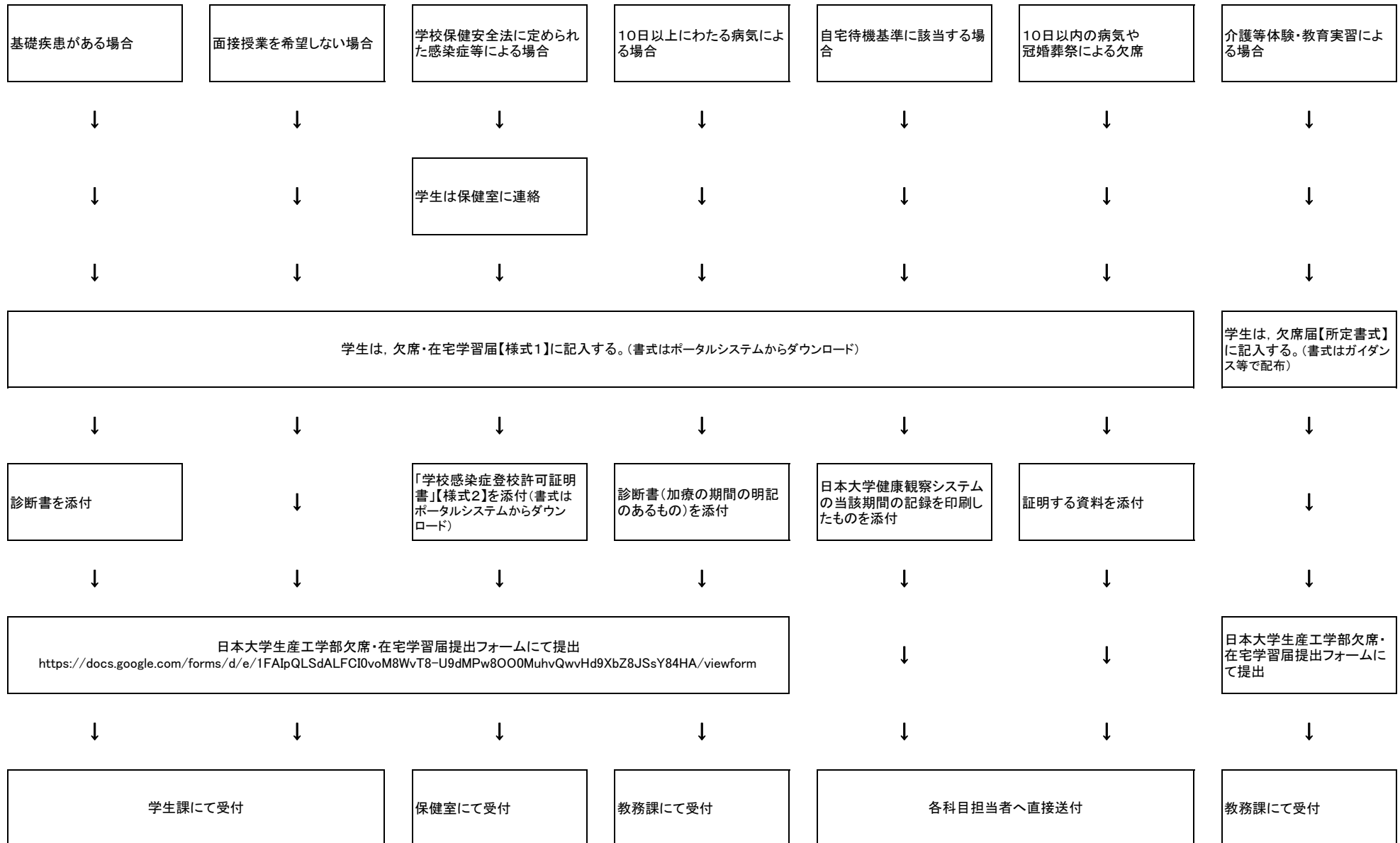


# 欠席・在宅学習届提出フロー

2020年9月配布



## 授業の欠席及び在宅学習の届出について

以下の①～⑥の欠席・在宅学習届（様式1）および②-（3）の学校感染症登校許可証明書（様式2）の書式については、ポータルシステムのキャビネットの「教務課からのお知らせ」からダウンロードして使用してください。

- ① 基礎疾患がある場合（様式1）
- （1）学部指定の欠席・在宅学習届（様式1）に必要事項を記入してください。
  - （2）欠席・在宅学習届・診断書を日本大学生産工学部欠席・在宅学習届提出フォームへ提出してください。
- ② 面接授業を希望しない場合（様式1）
- （1）学部指定の欠席・在宅学習届（様式1）に必要事項を記入してください。
  - （2）理由に面接授業を希望しない詳細な理由を記入してください。
  - （3）欠席・在宅学習届を日本大学生産工学部欠席・在宅学習届提出フォームへ提出してください。
- ③ 学校保健安全法に定められた感染症等により出校停止となった場合（様式1及び様式2）
- （1）学生課または保健室に電話で報告し、指示に従ってください。  
【047-474-2242（学生課）・047-474-2244（保健室）】
  - （2）学部指定の欠席・在宅学習届（様式1）に必要事項を記入してください。
  - （3）医療機関に感染の恐れがなくなったことを証明する書類（学校感染症登校許可証明書）を発行してもらってください。
  - （4）欠席・在宅学習届及び学校感染症登校許可証明書を日本大学生産工学部欠席・在宅学習届提出フォームへ提出してください。
- ※ 学校保健安全法で定められている感染症（参考）

分 類	対 象 疾 病
第1種	エボラ出血熱、クリミア・コンゴ出血熱、痘そう、南米出血熱、ペスト、マールブルグ病、ラッサ熱、急性灰白髄炎、ジフテリア、重症急性呼吸器症候群、中東呼吸器症候群、鳥インフルエンザ、新型コロナウイルス感染症（COVID-19）
第2種	インフルエンザ、百日咳、麻疹、流行性耳下腺炎、風疹、水痘、咽頭結膜熱、結核
第3種	コレラ、細菌性赤痢、腸管出血性大腸菌感染症、腸チフス、パラチフス、流行性角結膜炎、急性出血性結膜炎、その他の感染症

- ④ 病気、ケガ、その他やむをえない理由で10日以上欠席する場合（様式1）
- （1）学部指定の欠席・在宅学習届（様式1）に必要事項を記入してください。
  - （2）欠席・在宅学習届・診断書（加療期間が明記された診断書等）を日本大学生産工学部欠席・在宅学習届提出フォームへ提出してください。
- ⑤ 自宅待機基準に該当する場合（様式1）
- （1）学部指定の欠席・在宅学習届（様式1）に必要事項を記入してください。
  - （2）欠席・在宅学習届・日本大学健康観察システムの当該期間の記録を印刷したものを科目担当者へ直接提出してください。
- ⑥ やむをえない理由で欠席（短期）する場合【病気・冠婚葬祭等】（様式1）
- （1）学部指定の欠席・在宅学習届（様式1）に必要事項を記入してください。
  - （2）欠席・在宅学習届・証明する資料を科目担当者へ直接提出してください。
- ⑦ 教育実習・介護等体験（教職課程受講者）の場合  
学部指定の用紙を実習・体験の前に配布しますので、教務課に提出してください。

授業科目担当者 殿

生産工学部 \_\_\_\_\_ 学科 \_\_\_\_\_ 年 \_\_\_\_\_ 番  
 生産工学研究科 \_\_\_\_\_ 専攻 \_\_\_\_\_ 年 \_\_\_\_\_ 番  
 学 生 氏 名 \_\_\_\_\_ ⑩  
 保 証 人 氏 名 \_\_\_\_\_ ⑩

**欠席・在宅学習届（第3クォーター用）**

私は、下記の理由により欠席・在宅学習をいたしますので申請いたします。

記

- 1 事 由 ① 基礎疾患がある（診断書を添付） ② 面接授業を希望しない（理由を詳細に明記）  
 （いずれかに ※ 期間内で途中から面接授業を希望する場合、 ※ 期間内で途中から面接授業を希望する場合、  
 ○印） クラス担任に事前にご相談ください。 クラス担任に事前にご相談ください。  
 ③ 学校保健安全法に定められた感染症による ④ 病気・ケガ・その他やむを得ない理由で  
 欠席（学校感染症登校許可証明書様式2を添付） 10日以上欠席  
 （診断書（加療の期間の明記があるもの）を添付）  
 ⑤ 自宅待機基準に該当 ⑥ やむを得ない理由で10日以内欠席  
 （日本大学健康観察システムの当該期間の記録を添付） （証明する資料を添付）

2 理 由

-----  
 -----  
 -----

3 期 間 \_\_\_\_\_ 年 \_\_\_\_\_ 月 \_\_\_\_\_ 日 ( \_\_\_\_\_ ) から \_\_\_\_\_ 年 \_\_\_\_\_ 月 \_\_\_\_\_ 日 ( \_\_\_\_\_ ) まで

4 対象授業

曜日・時限	授業科目名	授業科目担当者	曜日・時限	授業科目名	授業科目担当者
曜日 時限			曜日 時限		
曜日 時限			曜日 時限		
曜日 時限			曜日 時限		
曜日 時限			曜日 時限		
曜日 時限			曜日 時限		
曜日 時限			曜日 時限		
曜日 時限			曜日 時限		
曜日 時限			曜日 時限		

**【注意事項】**

- ① 必ず欠席・在宅学習を証明する書類を添えて日本大学生産工学部欠席・在宅学習届提出フォームにて提出してください。  
 ② 事務局で受け付け後、科目担当者に控えを送付いたします。

保健室受付印	学生課受付印	教務課受付印

整理番号 \_\_\_\_\_

主 治 医 殿

日 本 大 学 生 産 工 学 部

登校許可書記入について(ご依頼)

今般、本学学生より「学校感染症罹患報告」があり、学校保健安全法第 19 条で定めるところにより出席停止扱いになります。

お手数でございますが、本疾患が軽快し感染のおそれがなくなったこと、また今回の出席停止期間について、下記証明書にご記入くださいますようお願い申し上げます。

連絡先

日本大学生産工学部

津田沼校舎保健室 Tel.047 (474) 2244

実 籾校舎保健室 Tel.047 (474) 2865

学校感染症登校許可証明書

1 当該学生

学 年 \_\_\_\_\_ 学 科 \_\_\_\_\_

学生番号 \_\_\_\_\_ 氏 名 \_\_\_\_\_

上記の学生を \_\_\_\_\_ と診断しました。その後の経過、本疾患が軽快し、感染予防上登校しても支障がないことを証明します。

2 初 診 令和 年 月 日

出席停止期間 令和 年 月 日 ~ 令和 年 月 日

登 校 許 可 令和 年 月 日

令和 年 月 日

医療機関名

住 所

医 師 名 \_\_\_\_\_ 印